



Conseil Municipal des Jeunes de SAUSHEIM VERGER PEDAGOGIQUE ET PARTAGE



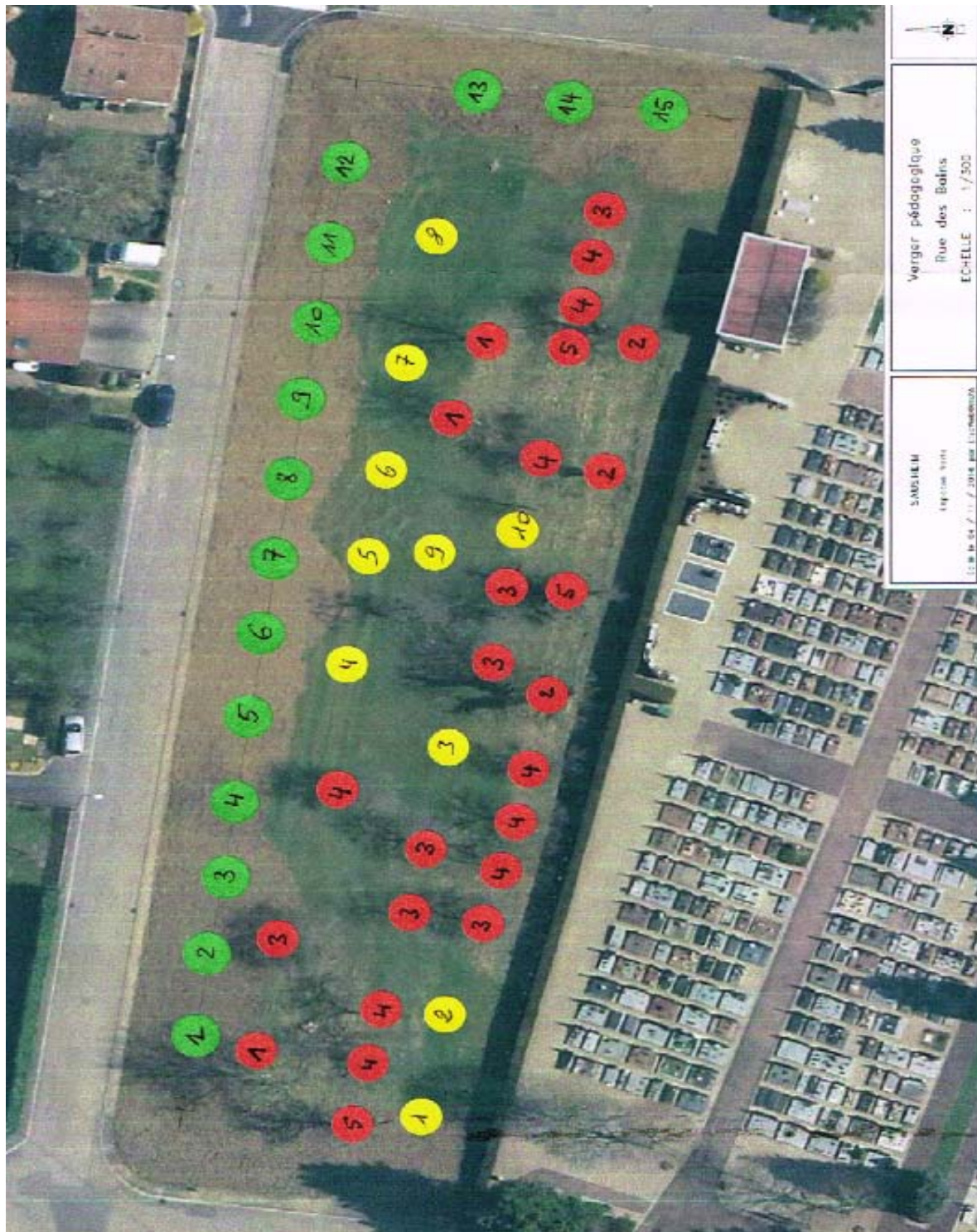
Avec le soutien de l'association des arboriculteurs et de la commune de SAUSHEIM

DESCRIPTIF DU PROJET :

- de conserver le verger ancien, au centre du village, véritable réservoir de biodiversité.
- de procéder à sa renaturation avec des plantations de variétés fruitières diversifiées et anciennes, adaptées au climat local, complémentaires aux espèces existantes dans le verger école des arboriculteurs.
- de procéder à sa renaturation avec des plantations de variétés fruitières diversifiées et anciennes, adaptées au climat local, complémentaires aux espèces existantes dans le verger école des arboriculteurs.
- en faire un verger à la gestion différenciée (fauches espacées pour préserver la biodiversité).
- procéder à l'ensemencement d'un parterre périphérique de 3 mètres de large avec du gazon éco-durable (ray-grass et micro-trèfle qui absorbe le CO2 et restitue de l'azote, ne nécessitant que peu d'eau, sans engrais) sans fauchage tous les 15 jours, dans un esprit de développement durable.
- A l'arrière de cette bande, nous prévoyons un ensemencement de jachère fleurie avec un mélange spécial constitué de plantes mellifères pour abeilles sur une largeur de 5 à 6 mètres.

OBJECTIFS PEDAGOGIQUES :

- travailler en transversalité avec différents acteurs de la vie de la commune, écoles, structure pour la jeunesse, associations locales, services techniques, concitoyens volontaires et élus du village.
- travailler avec les membres de l'association des arboriculteurs, qui sont toujours ravis de partager leurs connaissances avec les enfants du village. Leurs compétences permettront de déterminer les variétés existantes et en assurer le recensement et initier les habitants à la taille des arbres.
- Effectuer, dans un premier temps, un travail pédagogique au travers d'un étiquetage pour les enfants des écoles et des structures pour la jeunesse.
- Remettre une partie des récoltes à la fondation Saint Vincent de Paul, qui vient en aide aux familles les plus démunies.
- Créer un lien social avec les habitants du village.
- Dans ce verger pédagogique partagé, les concitoyens s'engageront « à ne prendre que ce qu'ils peuvent manger » dans le respect du partage et de la solidarité.
- Un travail sur la sensibilisation de la population et de la jeunesse sur le respect de la nature et de l'environnement sera également mené.
- L'objectif final sera la mise en place d'une manifestation du type : FETE DU VERGER.



REPertoire DES VARIETES FRUITIERES DU VERGER

Arbres offerts par les horticulteurs et pépiniéristes de France			
N°	Désignation	Planté par dédié à	Forme Force
1	Pommier 'Belle de Boskoop'	Ecole élémentaire Nord CE2 / CM1 monolingue	½ Tige 8/10
2	Pommier 'Calville rouge'	Ecole maternelle Sud Moyens/grands	½ Tige 8/10
3	Pommier 'Reinette étoile rouge'	Ecole élémentaire Sud CM1/CM2	½ Tige 8/10
4	Pommier 'Reinette de Champagne'	Ecole élémentaire Nord CE2 monolingue	½ Tige 8/10
5	Poirier 'Beurré Hardy'	Ecole maternelle Centre monolingue	½ Tige 8/10
6	Poirier 'Doyenné du Comice'	Ecole élémentaire Sud CE1	½ Tige 8/10
7	Cognassier 'Champion'	Ecole élémentaire Nord CM2 monolingue	½ Tige 8/10
8	Prunier 'Reine Claude d'Oullins'	Ecole élémentaire Centre CE1 monolingue	½ Tige 8/10
9	Amandier Blanc	Ecole élémentaire Centre CP monolingue	½ Tige 8/10
10	Pêcher 'Pêche des vignes'	Ecole élémentaire Centre CP bilingue	½ Tige 8/10
11	Pêcher 'Reine des vergers'	Ecole élémentaire Nord CE2 bilingue	½ Tige 8/10
12	Cerisier 'Montmorency'	Ecole élémentaire Nord CM1/CM2 bilingue	½ Tige 8/10
13	Cerisier 'Bigarreau hâtif de Burlat'	Ecole maternelle Nord monolingue	½ Tige 8/10
14	Figuier Brown Turkey	Ecole élémentaire Centre CE1 bilingue	½ Tige 8/10
15	Néflier	Ecole maternelle Nord bilingue	½ Tige 8/10

Arbres offerts par le conseil général du Haut-Rhin			
N°	Désignation	Planté par dédié à	Forme
1	Quetsch D'Alsace	Ecole maternelle Centre bilingue	Haute tige
2	Cerisier Jaune de Doenissen	Ecole maternelle Sud Petits/moyens	Haute tige
3	Cerisier Cœur de Pigeon	Ecole maternelle Centre bilingue	Haute tige
4	Cerisier Géant d'Hedelfingen	Copains d'Abord Centre	Haute tige
5	Quetsch De Buhl	Copains d'Abord Baldersheim	Haute tige
6	Mirabellier De Metz	Copains d'Abord Sud	Haute tige
7	Quetsch De Buhl	CMJ	Haute tige
8	Cerisier Jaune de Doenissen	Ecole élémentaire Sud CP	Haute tige
9	Cerisier Hâtif de Burlat	Ecole élémentaire Nord CM1/CM2 monolingue	Haute tige
10	Quetsch Wagenheimer	Ecole élémentaire Sud CE2/CM1	Haute tige

Arbres existants Variété restant à déterminer			
N°	Désignation	Quantité	Forme
1	Noyer	3	Haute tige
2	Cerisiers	3	Haute tige
3	Pommiers	7	Haute tige
4	Prunes/mirabelles	9	Haute tige
5	Poiriers	3	Haute tige

Remis à jour le 15/12/14

EVOLUTION DU PROJET :

- Les jeunes élus envisagent également la construction d'un grand hôtel à insectes pour préserver la biodiversité ainsi que la mise en place de nichoirs à oiseaux.
- Un étiquetage sera réalisé en partenariat avec les écoles et le périscolaire
- Les habitants du village pourront s'approprier cet espace qui deviendra un lieu de rencontre et d'échanges.

REMERCIEMENTS AUX PARTENAIRES :

- Etablissements Barth Schneider de Geispitzen pour la préparation des semis du sol et semis.
- Comptoir agricole de Hochfelden (agence d'Illzach) pour la fourniture de la jachère fleurie.
- Les services techniques et espaces verts de la commune de Sausheim.
- Les arboriculteurs et apiculteurs de la commune de Sausheim.
- Pépinière Gissingier de Rouffach
- Les horticulteurs et pépiniéristes de France
- Le conseil général du Haut-Rhin.